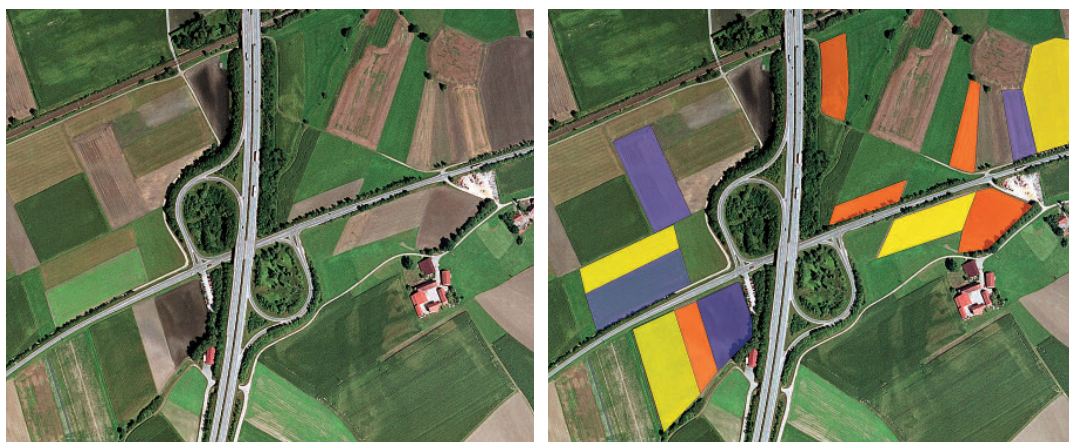


Produktblatt Luftbilddaten für Ingenieure und Dienstleister



Für Ingenieure und Dienstleister können Daten aus der Digitalen Luftbildkarte Deutschlands der GeoContent kostengünstig lizenziert werden. Das Ingenieurbüro erhält eine eingeschränkte Nutzungslizenz des jeweils bezogenen Gebietes auf Jahresbasis. Diese Lizenz umfasst neben der internen Nutzung auch die Erfassung von Zusatzdaten (thematische Informationen wie Flächen-, Linien-, Punktobjekte, etc.) sowie die Nutzung der Daten als Kartierungsgrundlage. Ein Weiterverkauf sowie die Darstellung im Internet sind unter eingeschränkten Bedingungen möglich. Bereitgestellt werden digitale Orthophotos in Farbe in den folgenden, fest vorgegebenen Gebietsgrößen:

Bezeichnung	Größe	bis jährliche Lizenzgebühr (netto)
DLK® -S	12 km ²	45,00 €
DLK® -M	25 km ²	75,00 €
DLK® -L	49 km ²	110,00 €

Die Gebiete müssen jeweils wie folgt beschaffen sein:

- » zusammenhängend
- » nach ganzen km-Grenzen geschnitten
- » rechteckig begrenzt

Es können mehrere Gebiete lizenziert werden. Zur genauen Gebietsauswahl werden Übersichtsdateien mit den km²-Schnitten bereitgestellt.

Spezifikation der Luftbilddaten

Produkt	Digitale Orthophotos in Farbe
Befliegungszeit	Mai bis September (belaubt)
Befliegungsmaßstab	1:22.000
Auswertungsmaßstab	ab 1:2.500
Pixelauflösung	0,50 m
Farbtiefe	24 bit (Farbe)
Lagegenauigkeit	2 m (RMS)
Verarbeitung	Radiometrisch angepasst, entzerrt und georeferenziert auf Gauß-Krüger / Ellipsoid Bessel
Datenmenge pro km ²	12,5 Mbyte (Farbe)
Datenformat	TIFF mit TFW-Datei
Lieferung	CD/DVD

Kontakt

GeoContent GmbH	Tel.: +49 391 40002-0
Goethestraße 49	Fax: +49 391 40002-199
D-39108 Magdeburg	info(æt)geocontent.de
	www.geocontent.de